

**従来の常識を覆す  
比類なき硬質感!**

高緻密性 樹脂ワックス

**FABULOUS**

**ファブラス**

ガラスのような **硬質皮膜を実現!**  
本当のバフイング効果は「固さ」と「緻密さ」から  
生まれます。

群を抜いた **超耐久性**

秀でた **超光沢持続性**

**Suisho**



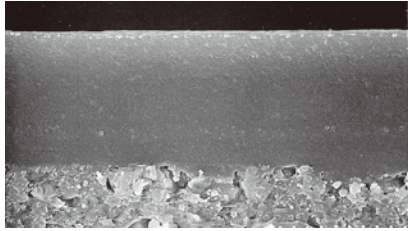
高緻密性 樹脂ワックス

# FABULOUS

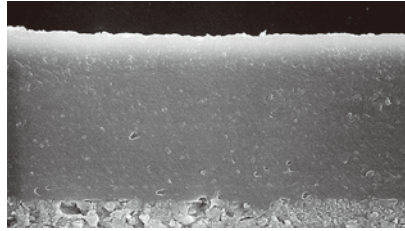
## ファブラス

当社独自技術が従来の高架橋ワックスをはるかに越える**緻密な分子間結合**を可能にし、**ガラスのような硬質皮膜**を実現しました。

### 皮膜表面比較



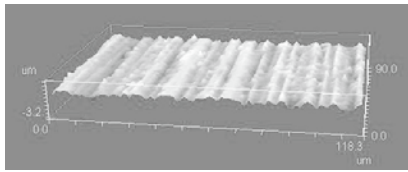
ファブラス



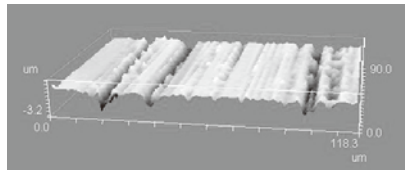
他社品

皮膜に付着したブラックヒールマーク痕の断面のSEM写真(走査電子顕微鏡写真)

<撮影条件>  
ホモジニアスタイルに5層塗布(1層あたり15m<sup>2</sup>/m<sup>2</sup>)し、スネルカプセルにてBHMを付着させ、そのBHMとワックス皮膜の断面を撮影。



ファブラス



他社品

皮膜についたキズのWYCO(非接触三次元微小表面形状測定システム)にて表現した3D写真

<撮影条件>  
上記と同じように5層塗布したタイルに500gの荷重をかけたサンドペーパー(25往復)にてキズをつけ、そのキズを撮影。

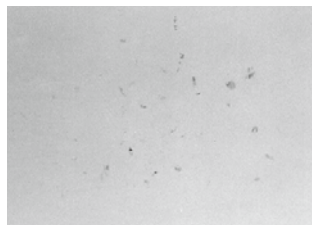
### 「やわらかさ」=「バフing適応性」と考えていませんか?

**逆の発想が従来の常識を覆す!**硬質で緻密な皮膜がバフing効果をさらに高めます。バフingすればするほど、硬質感が増し、床面にガラスを敷きつめたようなきめこまやかな輝きが持続します。そして、より一層耐久性も上がり、ブラックヒールマークやスカップマークも格段と付着しにくくなります。

### 耐ヒールマーク性比較



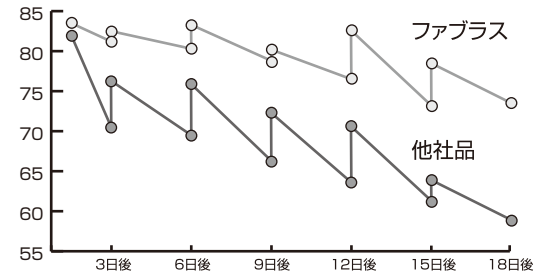
ファブラス



他社品

<試験条件>  
JIS-K-3920-15(JFPA規格-11)に準じて実施  
(但し、スネルカプセルの運転時間は1時間。通常は10分)

### 光沢持続性比較



<試験条件>  
スーパーマーケット(ホモジニアスタイル)にそれぞれ5層塗布(15m<sup>2</sup>/m<sup>2</sup>)し、1,500rpmバフingマシンでイレイザーパットにて3日に一度の割合でバフingを行う。

### 念のため、バフing専用ワックスではありません。

ドライ管理でもウェット管理でも最大限に威力を発揮します。ドライ管理ができない場所でも、通常のワックスのようにご使用ください。耐久性に優れた皮膜が床面をがっちりガードします。

弊社品「ラディアント」と併用頂ければ、より一層硬質で耐久性のある皮膜が形成されます。その際、下層部に「ラディアント」、上層部に「ファブラス」をご使用ください。

#### <用途>

コンポジションタイル、ホモジニアスタイル、ビニールタイルなどの化学床材

#### <注意事項>

※安全な作業のために、容器の使用上の注意事項を読んでから、正しくご使用ください。  
※用途以外には使用しないでください。

※記載データは社内外試験データに基づくものでありますが、使用される諸条件によって異なる場合があります。



業務用  
容量/18ℓ

## Suisho スイショウ油化工業株式会社

■本社  
〒556-0016 大阪市浪速区元町1丁目11番21号  
TEL 06-6634-5290(代) FAX 06-6634-5294

■高石工場  
〒592-0001 大阪府高石市高砂2丁目3番6号  
TEL 072-268-1181(代) FAX 072-268-1183

<http://www.suisho.co.jp>



ISO 9001 認証取得  
認証No: YKA 4003063  
スイショウ油化工業株式会社 本社・工場