

Suisho

FINE REMOVER

中性

ファイン・リムーバー

中性はくり剤の常識が変わる!

中性

+

驚きのはくり力

ECO-SPEC

- ①PRTR法報告義務ナシ
- ②内分泌攪乱作用を有すると疑われる化学物質(環境省)は使用しておりません。
- ③室内空気汚染物質濃度指針値対象物質(厚生労働省)は指針値以下です。
- ④学校環境衛生基準検査対象物質(文部科学省)は判定基準以下です。



FINE REMOVER

中性

ファイン・リムーバー

標準希釈倍率：5倍

中性

床材にやさしい中性です。従来のアルカリはくり剤で変色を起こしたリノリウムやリノタイル、ラバータイルにも安心してご使用いただけます。また、他の化学床材にも従来のアルカリはくり剤に比べ、よりマイルドです。(但し、はくり剤を使用せず水洗いだけでもポリッシャー等の物理力のみで色落ちする場合がありますのでご注意ください。)

低臭設計

はくり作業時のあの独特な臭気は、はくり剤自体の臭いと、そのはくり剤成分が空気と触れる(酸化)ことによって起きる二次的な臭いが複合されて発生します。弊社ははくり剤自体の臭いはもちろんのこと、弊社独自の消臭技術により、空気と触れる(酸化)ことによって発生する二次的な臭いも低減しました。臭いを気にせず、どんな場所でもより快適にはくり作業が行えます。

低泡設計

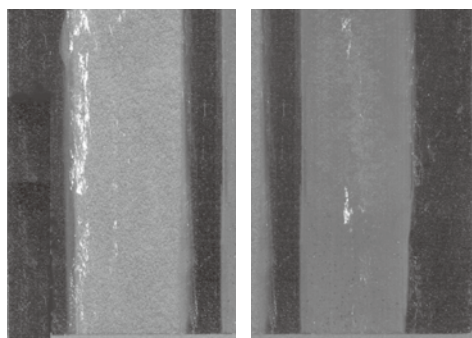
弊社独自の制泡化技術により、ほとんど泡が立たず汚水の回収がスピーディーに行えます。

	ファインリムーバー	他社品A	他社品B
起泡性 〔各製品5倍希釈液を20回シェイクしたときの泡の高さ〕	30ml	40ml	50ml
消泡性 〔上記を1分間放置したときの泡の高さ〕	0ml	30ml	30ml

驚きのはくり力

中性なのに驚きのはくり力。

中性はくり剤は「とれない」という常識が変わります。



↑
ファイン・リムーバー

↑
他社品

〈試験条件〉

各々5倍希釈を一定量滴下し、1分間放置。洗淨試験機(荷重1kg)を25往復させて除去した時のタイル面の比較。

〈タイル〉

黒色コンポジション。弊社超耐久性ワックスを5層塗布。50℃にて2週間エージング済。

<用途>

化学床材等に塗布されたフローポリッシュ・水性ポリマータイプの被膜のはくり用。但し、木床には使用できません。(床材が荒れたり、変色することがあります。)

※記載データは社内外試験データに基づくものでありますが、使用される諸条件によって異なる場合があります。

<注意事項>

※安全な作業のために、容器の使用上の注意事項を読んでから、正しくご使用ください。

※用途以外には使用しないでください。



業務用
容量/18ℓ

Suisho スイショウ油化工業株式会社

■本社

〒556-0016 大阪市浪速区元町1丁目11番21号
TEL 06-6634-5290(代) FAX 06-6634-5294

■高石工場

〒592-0001 大阪府高石市高砂2丁目3番6号
TEL 072-268-1181(代) FAX 072-268-1183

<http://www.suisho.co.jp>



ISO 9001: 認証取得
認証No: YKA 4003063
スイショウ油化工業株式会社 本社・工場